

# Technisches Datenblatt

Produktmerkmale



## Herd elektrisch mit statischem Backofen

<b>Modell</b>	<b>SAP -Code</b>	00014790
---------------	------------------	----------



- Gerätetyp: Elektrisches Gerät
- Art des internen Teils des Geräts 1 (z. B. Ofen): elektrisch
- Art des internen Teils des Geräts 2 (z. B. Ofen): statisch
- Schutz der Kontrollen: IP24
- Material: AISI 304 obere Platte und Umhüllung

<b>SAP -Code</b>	00014790	<b>Power Electric [KW]</b>	24.300
<b>Netzbreite [MM]</b>	1200	<b>Wird geladen</b>	400 V / 3N - 50 Hz
<b>Nettentiefe [MM]</b>	730	<b>Art des internen Teils des Geräts 1 (z. B. Ofen)</b>	elektrisch
<b>Nettohöhe [MM]</b>	900	<b>Art des internen Teils des Geräts 2 (z. B. Ofen)</b>	statisch
<b>Nettogewicht / kg]</b>	153.00		

# Technisches Datenblatt

Technische Zeichnung

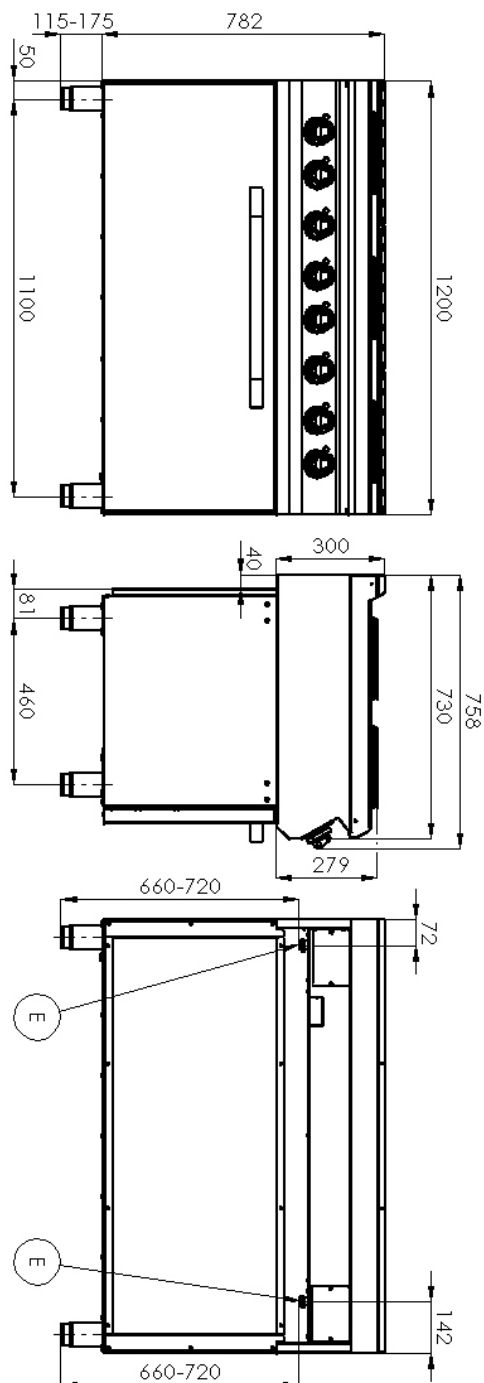


Herd elektrisch mit statischem Backofen

Modell

SAP -Code

00014790



# Technisches Datenblatt

technische Parameter



## Herd elektrisch mit statischem Backofen

Modell

SAP -Code

00014790

### 1. SAP -Code:

00014790

### 2. Netzbreite [MM]:

1200

### 3. Nettentiefe [MM]:

730

### 4. Nettohöhe [MM]:

900

### 5. Nettogewicht / kg]:

153.00

### 6. Bruttobreite [MM]:

1260

### 7. Grobtiefe [MM]:

820

### 8. Bruttohöhe [MM]:

1080

### 9. Bruttogewicht [kg]:

169.00

### 10. Gerätetyp:

Elektrisches Gerät

### 11. Konstruktionstyp des Geräts:

stationär

### 12. Power Electric [KW]:

24.300

### 13. Wird geladen:

400 V / 3N - 50 Hz

### 14. Schutz der Kontrollen:

IP24

### 15. Gerätefarbe:

Edelstahl

### 16. Material:

AISI 304 obere Platte und Umhüllung

### 17. Indikatoren:

Betriebsanzeige

### 18. Arbeitsplatztyp:

Eingepresst - komfortable Wartung und Reinigung

### 19. Arbeitsplatzmaterial:

AISI 304

### 20. Dicke der Arbeitsplatte [MM]:

1.50

### 21. Maximale Gerätetemperatur [° C]:

400

### 22. Mindestvorrichtungstemperatur [° C]:

50

### 23. Service -Zugänglichkeit:

von durch Abnehmen des Frontpaneels

### 24. Verstellbare Füße:

Ja

### 25. Anzahl der Brenner/heißen Teller:

6

### 26. Art der elektrischen Kochzonen:

quadratisch

### 27. Ofentyp:

elektrisch, statisch

### 28. Ofs Power Electric [KW]:

8.70

# Technisches Datenblatt

technische Parameter



## Herd elektrisch mit statischem Backofen

Modell

SAP -Code

00014790

### 29. Ofengröße:

GN 3x 1/1

### 32. Dichtung:

Ja

### 30. Art des internen Teils des Geräts 1 (z. B. Ofen):

elektrisch

### 33. Maximale Temperatur der inneren Kammer [° C]:

380

### 31. Art des internen Teils des Geräts 2 (z. B. Ofen):

statisch

### 34. Mindesttemperatur der inneren Kammer [° C]:

50